



卓越實習計畫一



晉用條件



對象

- 輔大各學院大三 - 大四生，品行優良無重大違規事項
- 共招生5名，每週可到班3-5天，不排斥工讀期間至外縣市出差
- 具社團經驗

能力

- 具有基本電腦文書能力(WORD/PPT/EXCEL)
- 口語表達能力佳，簡報表達能力
- 打字速度快

特質

- 大方活潑，喜好接觸人與溝通應對
- 當責,抗壓性佳,夠細心
- 邏輯能力佳
- 自律性高,對自己有信心亦能保持謙虛





工讀內容說明

各大企業課程之開課與執課

課程前置

開課行政準備
提案計劃書製作

開課溝通協助/會議紀錄
(視專案複雜性)

課程執行

課程行政支援

課中執課協助講師與企
業應對

課程結案

企業回饋交接

結案報告製作

其他工作 內容

- 組內主管交辦事宜處理
- 跨單位支援協助
- 內部專案與行銷活動協助



參與盟亞工讀的好處.....



優於市價的酬勞(180元/hr) 學習酬勞無價

親身接觸各產業，展開理論與實務的學習驗證

見證**卓越**企業經理人成長的路徑

於專案中**擴張**自己的領域與疆界

順利在學業完成時，與企業**最前瞻**的需求接軌

盟亞知識管理學院 www.monya.com.tw



錄取辦法

工讀申請

- 學生最晚於於6/1前寄出履歷
- 申請內容包含：自傳.履歷表

盟亞篩選

- 盟亞6/4-6/8進行履歷篩選
- 6/11-13面試
- 面試內容包含：
自我介紹簡報
(逐一上台)
文書測驗
團體面試問答

工讀展開

- 預計最快6/19月起即可正式展開工讀
- 到任日期依個別狀況保持彈性





請您於4/5(三)前投遞履歷至
linda@monya.com.tw 林主任
christina@monya.com.tw 李協理

履歷內容請附上：

系所/年級/社團經驗/照片/自傳/

可工讀時間：

A.6月-9月底一~五可排班時間（每周固定3-5整天）

B.9-2019.2月可工讀時間

我們將於一周內審核並進行面試通知。

盟亞企管~歡迎您的加入。



關於我



陶淑貞

現任: 盟亞企管執行長

經歷: 輔大.麥當勞.

中國生產力中心



從事培訓服務20餘年，
做著助人成長，提升企業
的工作。
往來兩岸，歡喜見聞分享
樂意成為別人的需要。
期望由主帶領走一條榮神
益人的道路！



我深信~~

人生有三個圓圈：熱
情、能力與價值，但願
我就在三個圓的中心點
專注投入！



Our Team

盟亞是一個充滿熱情、創意、使命清晰的團隊，秉持專業、熱誠、品質與服務之核心信念，致力於建構一個優質的知識服務平臺，創造顧客與知識相遇那一刻的驚喜經驗。成為企業Total solution提供者，是盟亞的盟誓與職志。



1995
盟亞成立

2000
新竹分公司成立

2006
上海分公司成立

2007
天津服務處成立

2011
廈門分公司成立

2014~2016
鄭州.深圳.福州拓展中



Total solution整合
最大講師平台



盟亞20年~豐富經驗點點積累



2nd

公開班

- 卓越聯誼會
- 企業文化大學
- B2C業務

國際學位

- 學位連結
- 學分累積認證
- B2C業務

企業內訓

- 關鍵顧客經營
- B2B業務

人才發展

- 系統建置
- 專業顧問
- B2B+B2C

1st

3th





盟亞價值信念

堅持專業



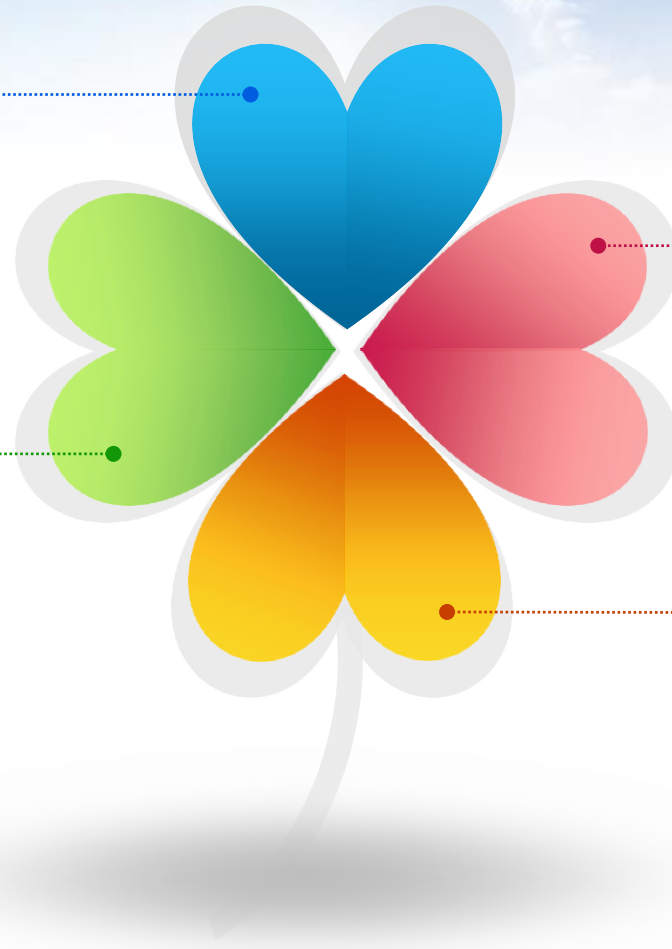
堅持熱情



堅持謙卑



堅持品質



VFP最終價值產品



對學員 提供活潑有效的培訓課程

對HR 協助達成績效的培訓方案

對企業 打造具競爭力的高效團隊

對講師 建構實踐理念的生命舞台



合作單位



正視平臺 經濟

專屬的講師顧問團隊，國內外知名品牌的決策管理層，專業的諮詢與培訓專案經驗、完整的研發團隊

一流品牌 連結

包含DDI.標竿學院.SGS.上海行為科學學會

加強研發 調研

包含廈門嘉庚管理學院.上海科學管理學院.臺灣國立中央大學.私立輔仁大學.臺灣商業發展研究院



致勝關鍵



虛實整合的設計，才能看見有效

工具、系統，『有用』才真有用

創新

研發

速度

價值

服務的速度
方案翻新的速度

實際案例、互動研討，
為冰冷線上加添柴火，
體現價值





盟亞的顧客

科技制造

流通连锁

国企

其他

盟亞需要卓越人才與我們共同前行



如果你嚮往.....

不斷精進向前

忠於自我信念

助人成長喜樂

傳遞知識驚喜



盟亞專業完整的培訓規劃服務體系-



接案前

- 洽談初步需求，瞭解公司訓練模式
- 提供課程大綱與講師推薦人選
- 提供初步計畫書
- 報價確認,專案成立

接案後

一、課前溝通

- 確認需求
- 課程溝通
- 設計問卷
- 課程教材準備
- 課前調查問卷
- 課前認知問卷

....

二、課中執行

- 開場、結語
- 報到發講義
- 現場服務
- 現場觀察記錄
- 課後認知問卷
- 滿意度問卷髮放

.....

三、課後服務

- 課程問卷彙整
- 認知問卷分析
- 課中產出彙整
- 講師課後建議
- 結案報告
- 課程回顧

.....



訓練課程範例



2017.04.21	五	09:30-17:30	7	廣是美	鄭國威	專案管理
2017.04.21	五	09:00-17:00	7	士林電腦	陳志勇	簡報製作及表達技巧
2017.04.25	二	09:30-17:30	7	統一超商	許雅惠	引領變革
2017.05.02	二	待確認	8	精英電腦	吳雅玲	內部講師訓(回訓)
2017.05.02	二	09:00-17:00	7	全國電子	歐陽翹	內部講師訓
2017.05.03	三	09:00-17:00	7	全國電子	歐陽翹	內部講師訓
2017.05.04	四	09:00-17:00	7	富邦金控	彭智彬	溝通影響力
2017.05.05	五	待確認	7	富邦金控	彭智彬	Coaching
2017.05.06	六	09:30-16:30	6	遠東商銀	嚴守仁	提升MGM績效的秘訣
2017.05.08	一	09:00-18:00	8	TOYOTA	吳雅玲	內部講師訓(二)
2017.05.08	二	10:00-17:00	6	巨匠電腦	陳志勇	業務活力營
2017.05.09	二	09:00-18:00	8	TOYOTA	吳雅玲	內部講師訓(二)
2017.05.09	二	10:00-17:00	6	巨匠電腦	陳志勇	業務活力營
2017.05.10	二	10:00-17:00	6	巨匠電腦	陳志勇	業務活力營
2017.05.15	一	09:00-17:00	7	LEXUS	陳志勇	SA服務流程(一)
2017.05.16	二	09:00-17:00	7	LEXUS	歐陽翹	顧客應對話術及服務技巧
2017.05.16	二	09:00-17:00	7	LEXUS	陳志勇	SA服務流程(一)
2017.05.16	二	09:00-17:00	7	神腦	陳豐如	商團管理
2017.05.16	二	10:00-17:00	6	巨匠電腦	王亞蘭	業務活力營
2017.05.17	二	10:00-17:00	6	巨匠電腦	王亞蘭	業務活力營
2017.05.18	四	09:00-17:00	7	LEXUS	陳志勇	SA服務流程(二)
2017.05.19	五	09:30-17:30	7	IKEA	彭智彬	Coaching Skills
2017.05.19	五	09:00-17:00	7	LEXUS	陳志勇	SA服務流程(二)
2017.05.19	五	09:00-17:00	7	全國電子	歐陽翹	內部講師訓
2017.05.20	六	09:30-16:30	6	遠東商銀	常振國	洞悉人性期成交邁進
2017.05.22	一	09:00-17:00	7	LEXUS	陳志勇	SA服務流程(三)
2017.05.23	二	09:00-17:00	7	LEXUS	陳志勇	SA服務流程(三)



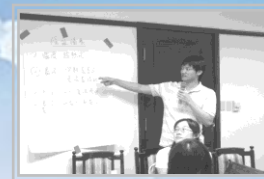
多元學習型態的課程操作



- 邀請理論及實務界專家、學者針對特定主題，提供架構性闡述，並引導學員進行深度思考。



專題講授



- 運用反覆練習，讓同仁具備更純熟的技巧，以收立竿見影之效。

演習



體驗學習

- 在體驗中體察人我關係，藉開放空間引導團隊深度匯談，塑造彼此心靈交流與真誠互動，相互激勵，強化挑戰未來的決心與勇氣。

提升成人學習
效益
多元的學習方式

管理電影院



- 選擇特定影片，透過戲劇張力與情境，由講師就內容及特定議題展開深度互動對話增加反省及思維之深度。

角色扮演



- 透過個案中的實際角色扮演，從過程真切的體會管理含意，增加學習效益。

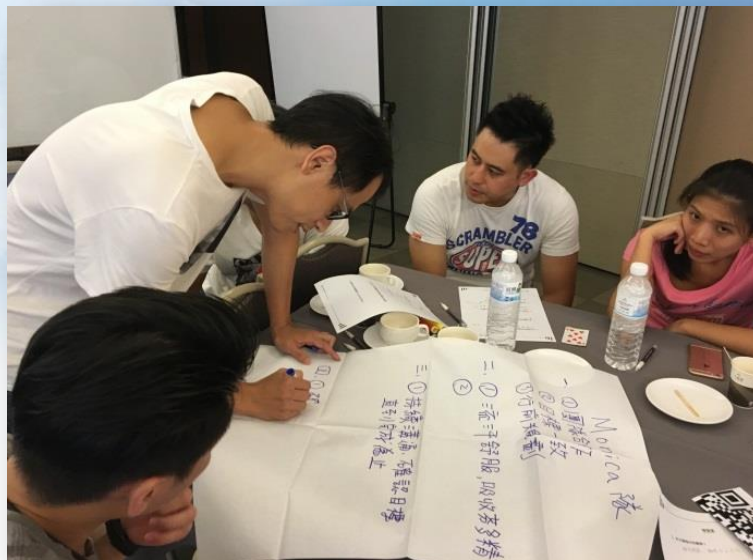
個案討論



- 以選定之個案，由理論或實務專家引導進行個案之研討與分析，並萃取其中經驗與教訓，一則以驗證理論，一則以內化知識。









助人成長、提升企業
是盟亞不悔的使命與抉擇

邀請您一起成就最好的自己

